

Voyages scolaires



www.venividiludi.fr

VOS PROJETS SUR MESURE


Forts de plusieurs années d'expérience, nous vous accompagnons dans l'organisation de vos voyages scolaires.



 33 rue Jean Boyer
60590 Sérifontaine

 09 70 70 86 96

 contact@venividiludi.fr

 www.venividiludi.fr



UNE IDEE DE PROJET ?

Au commencement...

En fonction de vos attentes et de votre projet,

destination **hébergement** **budget**

modalités de transport **thématiques**

nous concevons avec vous un programme répondant à vos objectifs et suivant les critères que vous nous avez communiqués.

Pas de projet pré-conçu

Nous construisons votre proposition en fonction de vos envies, qu'il s'agisse d'une destination, de la découverte d'une pratique, d'un projet pédagogique spécifique...

De nombreuses thématiques envisageables

Les thématiques peuvent bien sûr être variées : jeux, nature et environnement, patrimoine, art et culture, sports, sciences et techniques, pluridisciplinaire...



Une proposition sur mesure

Nous vous faisons parvenir une proposition tarifée complète et tout compris (du départ au retour à votre école) avec **une fiche descriptive du centre d'hébergement, un planning d'activités et un devis global**. C'est à partir de ces documents que nous pourrions discuter ensuite d'aménagements à prévoir, si besoin.



Fiche centre



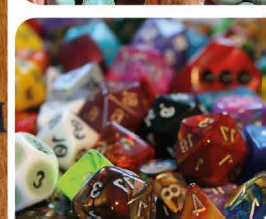
Planning



Devis

Le + de Veni Vidi Ludi

Depuis 10 ans, notre association oeuvre dans le milieu de l'éducation populaire en tant que Maison des jeux et Ludomobile. Cette place prépondérante donnée au jeu dans notre projet associatif est bien sûr transposable dans les voyages scolaires que nous vous aidons à organiser. Source de plaisir, ce qui fait sa force, le jeu est un outil idéal pour accompagner vos élèves dans la consolidation des multiples apprentissages qu'ils vont faire en classe transplantée. Le jeu et la ludothèque intègrent de manière significative les activités et la vie quotidienne pour construire un ensemble de pratiques cohérentes au service de votre projet pédagogique.



Engageons-nous mutuellement et présentons le projet aux familles

Dès que notre proposition vous convient, deux étapes s'annoncent alors décisives : **la contractualisation du projet entre votre établissement scolaire et Veni Vidi Ludi et la présentation du voyage scolaire aux familles.**

Nous vous proposons :

- ▶ **De sceller notre partenariat par une convention** qui nous permette notamment de bloquer l'ensemble des réservations auprès des prestataires impliqués dans le projet (hébergement, transport...).
- ▶ **De vous fournir des documents d'information et d'inscription personnalisables relatifs au séjour** (autorisation de départ, droit à l'image, fiche sanitaire, trousseau...).
- ▶ **D'organiser avec vous une réunion de présentation aux familles** et d'y participer avec l'ensemble de notre équipe. Nous nous présentons, projetons un film descriptif du séjour et répondons à l'ensemble des questions sur son déroulement, le transport, la vie quotidienne, le suivi sanitaire... thèmes sur lesquels de nombreux parents ont besoin d'être informés et rassurés.



Jusqu'au départ, organisons-nous !

Pour vous soulager dans cette étape administrativement lourde, nous vous proposons un véritable accompagnement :

- ▶ Nous pré-remplissons votre **dossier administratif** avec l'ensemble des informations en notre possession (hébergement, équipe d'encadrement, transports, activités). Nous vous faisons parvenir ce document avec l'ensemble des **pièces justificatives** demandées dans le respect des délais fixés par l'éducation nationale.
- ▶ Seul le **projet pédagogique du séjour** et le report des informations propres à votre classe et votre école restent à votre charge.
- ▶ Dès que vous aurez réceptionné les documents d'inscription de vos élèves, nous vous proposons de les traiter et de créer **un fichier informatique** permettant de faciliter le bon déroulement du séjour : **listings d'appel, suivi sanitaire, étiquetage des bagages, balisage du centre.**
- ▶ Nous vous faisons parvenir **un plan de l'hébergement** afin que vous puissiez organiser avec vos élèves le couchage de tous les participants.
- ▶ Quelques jours avant le départ, **nous vous rencontrons afin de vous présenter le déroulement détaillé** de la première journée que nous passerons ensemble (organisation de l'accueil des familles, du départ, des temps d'activités, horaires, rôle des adultes...).

Le rôle de notre équipe durant votre séjour

Notre équipe est là pour vous faciliter la tâche et vous permettre de profiter de moments privilégiés avec vos élèves, tout en vous permettant d'assumer votre responsabilité d'organisateur en veillant à la bonne mise en oeuvre de votre projet.

Notre coordinateur veille au bon déroulement global de votre classes de découvertes et au bien-être des participants. Il coordonne l'ensemble de notre équipe et s'occupe des relations avec tous les prestataires impliqués.

L'assistant sanitaire s'occupe du suivi journalier des enfants, d'actions de prévention éventuelles à mettre en place et de possibles problèmes d'hygiène. Il est à votre disposition pour orienter et accompagner vos élèves vers des professionnels de santé, en cas de besoin.

Les animateurs de vie quotidienne et d'activités accompagnent vos élèves sur les différents moments de leur journée, en fonction des besoins. Cela vous permet de respecter les taux d'encadrement préconisés par l'éducation nationale. Ils prennent également en charge l'organisation des temps d'animation proposés par nos soins, hors prestataires de services.

